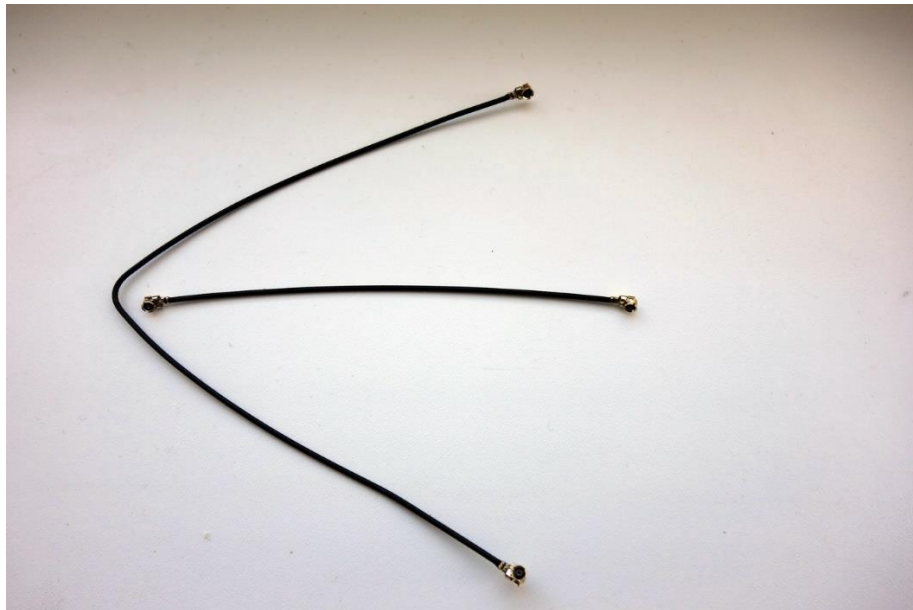


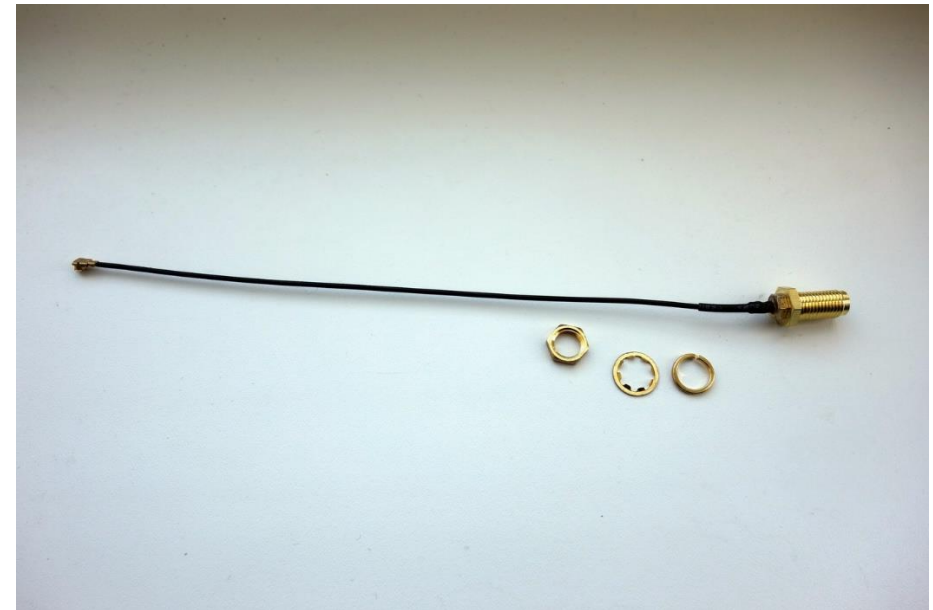
Список ВЧ соединений в спутниковом комплекте STC7013

в соответствии со схемой http://www.ra3apw.ru/wp-content/uploads/2020/07/Block_scheme_STC7013.pdf

Тип ВЧ соединения	Контакт 1 - блок	Контакт 2 - блок	Примечание
U.FL – U.FL	J11/RF_OUT - ATT_PS_PTT	J4/RF_IN / TX_UPC	U.FL – U.FL длинный
U.FL – U.FL	J3/OUT1 - OCXO	J5/REF – RX739	U.FL – U.FL короткий или длинный
U.FL – U.FL	J4/OUT2 - OCXO	J4/10MHZ_IN – 25MHZ_REF	U.FL – U.FL длинный
U.FL – U.FL	J5/OUT3 - OCXO	J5/REF – TX_UPC	U.FL – U.FL короткий или длинный
U.FL – U.FL	J6/RF_OUT – TX_UPC	J1/RF_IN – PA_20W	U.FL – U.FL короткий или длинный
U.FL – U.FL	J5/RX1 - 25MHZ_REF	J4/LNB – RX739	U.FL – U.FL короткий или длинный
SMA – U.FL	J7/25MHZ– 25MHZ_REF	J6/25MHZ LNB	
SMA – U.FL	J6/RX2 - 25MHZ_REF	J5/RX SDR 739	
SMA – U.FL	J1/LNB_IN	J1/LNB – 25MHZ_REF	
SMA – U.FL	J7/ATT – RX739	J4/RX 144MHZ OUT	
SMA – U.FL	J3/TX 432 MHz IN	J4/RF_IN / ATT_PS_PTT	



Кабели «U.FL – U.FL»



Кабель «U.FL – SMA»